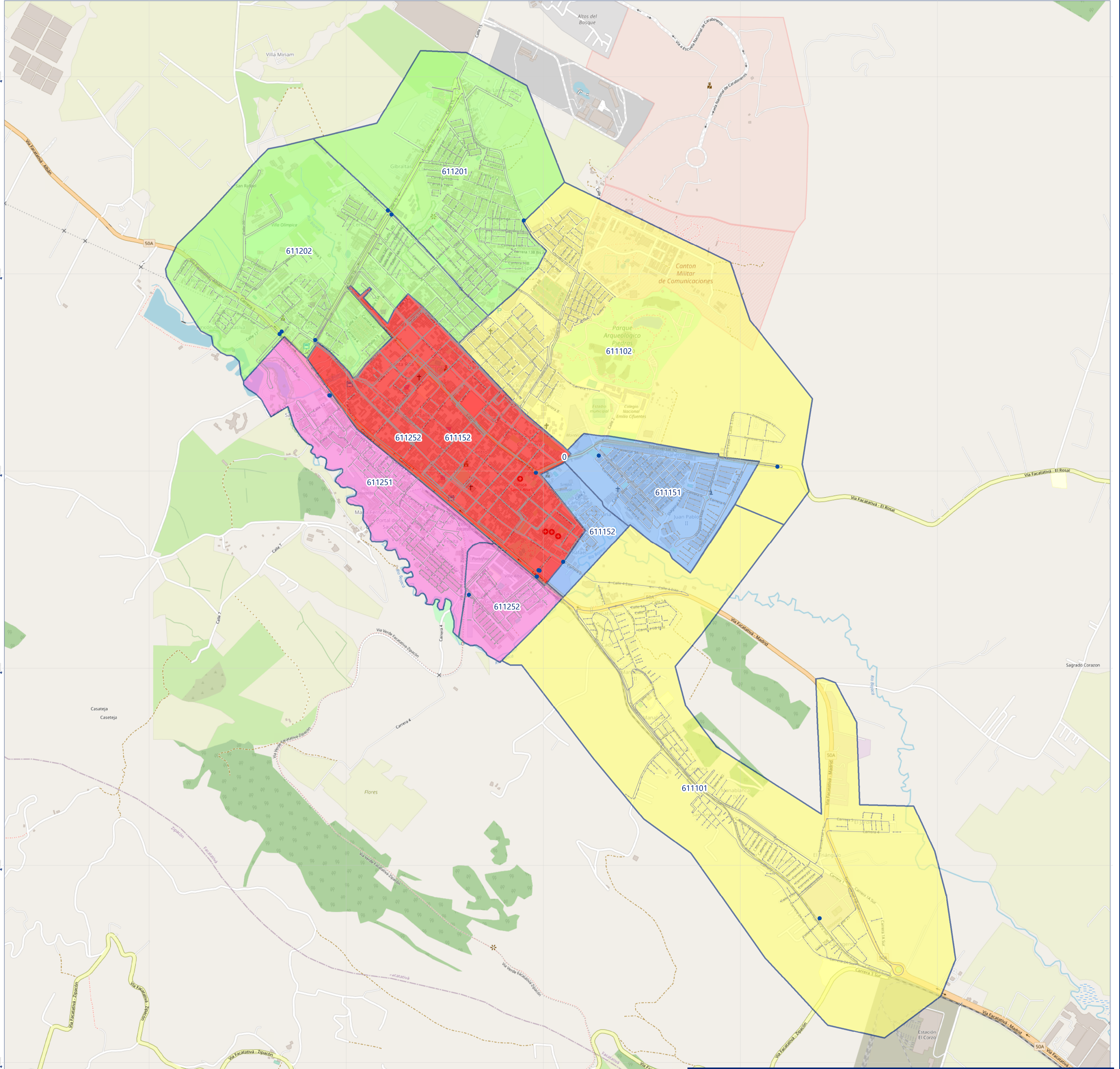


MAPA DEL AREA DE PRESTACIÓN DE SERVICIO



MUNICIPIO FACATATIVA, CUNDINAMARCA

Contiene:
MACRORUTAS Y MICRORUTAS RECOLECCIÓN DE RESIDUOS SOLIDOS DOMICILIARIOS

CONVENCIONES	
■	CUADRANTE DE PRESTACIÓN ESPECIAL
■	LUNES-MIERCOLES-VIERNES-DIA - 06:00-18:00 (2)
■	LUNES-MIERCOLES-VIERNES-NOCHE - 17:00-05:00 (2)
■	MARTES-JUEVES-SABADO-DIA - 06:00-18:00 (2)
■	MARTES-JUEVES-SABADO-NOCHE - 17:00-05:00 (2)
■	LUNES A SABADO-TARDE - 14:00 - 22:00 (1)
	RECOLECCION
	PUNTOS DE INICIO Y FINAL

